

Единый адрес для всех регионов: bmz@nt-rt.ru || <http://brestmash.nt-rt.ru/>



Технические характеристики на узловой элемент системы «БрГТУ»



По вопросам продаж и поддержки обращайтесь:

Архангельск (8182)63-90-72
Астана +7(7172)727-132
Белгород (4722)40-23-64
Брянск (4832)59-03-52
Владивосток (423)249-28-31
Волгоград (844)278-03-48
Вологда (8172)26-41-59
Воронеж (473)204-51-73
Екатеринбург (343)384-55-89
Иваново (4932)77-34-06
Ижевск (3412)26-03-58
Казань (843)206-01-48
Калининград (4012)72-03-81
Калуга (4842)92-23-67
Кемерово (3842)65-04-62
Киров (8332)68-02-04

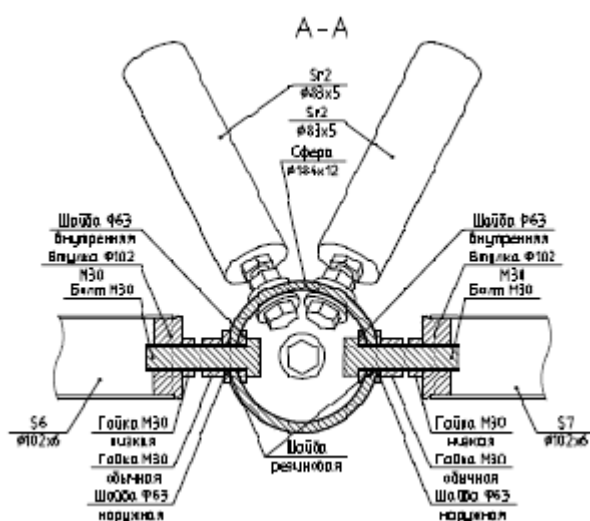
Краснодар (861)203-40-90
Красноярск (391)204-63-61
Курск (4712)77-13-04
Липецк (4742)52-20-81
Магнитогорск (3519)55-03-13
Москва (495)268-04-70
Мурманск (8152)59-64-93
Набережные Челны (8552)20-53-41
Нижний Новгород (831)429-08-12
Новокузнецк (3843)20-46-81
Новосибирск (383)227-86-73
Орел (4862)44-53-42
Оренбург (3532)37-68-04
Пенза (8412)22-31-16
Пермь (342)205-81-47
Ростов-на-Дону (863)308-18-15

Рязань (4912)46-61-64
Самара (846)206-03-16
Санкт-Петербург (812)309-46-40
Саратов (845)249-38-78
Смоленск (4812)29-41-54
Сочи (862)225-72-31
Ставрополь (8652)20-65-13
Тверь (4822)63-31-35
Томск (3822)98-41-53
Тула (4872)74-02-29
Тюмень (3452)66-21-18
Ульяновск (8422)24-23-59
Уфа (347)229-48-12
Челябинск (351)202-03-61
Череповец (8202)49-02-64
Ярославль (4852)69-52-9

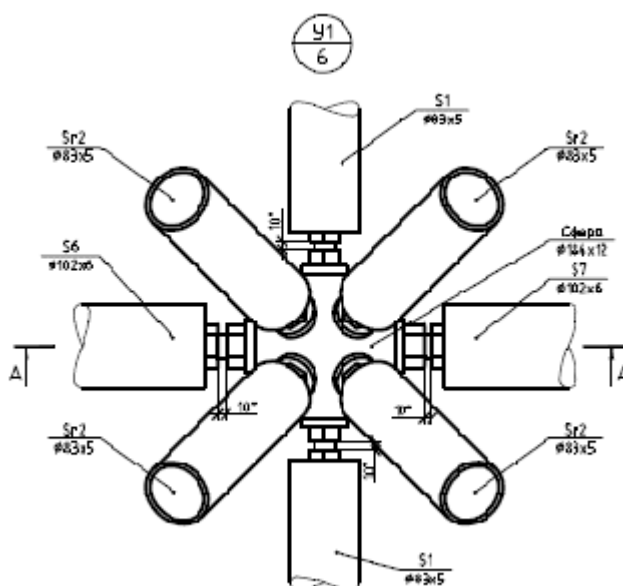
Узловой элемент «БрГТУ»

Металлическая структурная конструкция, получившая название система «БрГТУ», отличающаяся от известных структурных систем конструкцией узлового соединения и стержня структуры. Данная система позволяет создавать структурные конструкции любой архитектурной формы и выразительности, позволяет перекрывать сооружения с пролетами более 150 м с различными очертаниями в плане. Структурная система «БрГТУ» отличается от общеизвестных простотой сборки конструкции перекрытий как непосредственно на проектной отметке, так и вблизи строящегося сооружения.

Система «БрГТУ» отличается от других систем конструктивными решениями узлов и стержней, обладает научной и технической новизной и защищена более 15 патентами на изобретение.



Стержневые элементы конструкции выполняются из горячекатаных труб по ГОСТ 8732 (d90-102), в торцы которых вварены круглые гайки с резьбой М24, М30 и М36.



Узловой элемент «БрГТУ» в законченном изготовленном виде представляет собой полый толстостенный шар-сферу с отверстиями в стенке, в которые устанавливаются на сферических шайбах высокопрочные болты, имеющие возможность вкручиваться в специальные гайки трубчатых стержней

Шар изготавливается из двух полусфер, полученных путем горячего прессования из листового проката, соединенных стыковым швом с разделкой кромок. В полусферах имеются отверстия под крепежные (высокопрочные) болты, диаметром на 1,0 мм больше диаметра соответствующего болта. Высокопрочные болты пропущены со стороны полости шара через данные отверстия и имеют возможность свободного вращения вокруг собственной оси, что обеспечивает свободную сборку элементов решетки структуры. Болты снабжены двумя гайками – силовой и контргайкой, которые в проектном положении надежно стопорят высокопрочный болт относительно стержня структуры и сферы узлового элемента. Между головками болтов и внутренней поверхностью шара, а также силовыми гайками и наружной поверхностью шара установлены специальные жесткие шайбы со сферическими поверхностями.

Стержни структуры изготавливаются из круглых бесшовных труб. Для их соединения с болтами узлов в торцы труб устанавливаются и привариваются по контуру специальные круглые гайки с резьбовыми отверстиями.

По вопросам продаж и поддержки обращайтесь:

Архангельск (8182)63-90-72
Астана +7(7172)727-132
Белгород (4722)40-23-64
Брянск (4832)59-03-52
Владивосток (423)249-28-31
Волгоград (844)278-03-48
Вологда (8172)26-41-59
Воронеж (473)204-51-73
Екатеринбург (343)384-55-89
Иваново (4932)77-34-06
Ижевск (3412)26-03-58
Казань (843)206-01-48
Калининград (4012)72-03-81
Калуга (4842)92-23-67
Кемерово (3842)65-04-62
Киров (8332)68-02-04

Краснодар (861)203-40-90
Красноярск (391)204-63-61
Курск (4712)77-13-04
Липецк (4742)52-20-81
Магнитогорск (3519)55-03-13
Москва (495)268-04-70
Мурманск (8152)59-64-93
Набережные Челны (8552)20-53-41
Нижний Новгород (831)429-08-12
Новокузнецк (3843)20-46-81
Новосибирск (383)227-86-73
Орел (4862)44-53-42
Оренбург (3532)37-68-04
Пенза (8412)22-31-16
Пермь (342)205-81-47
Ростов-на-Дону (863)308-18-15

Рязань (4912)46-61-64
Самара (846)206-03-16
Санкт-Петербург (812)309-46-40
Саратов (845)249-38-78
Смоленск (4812)29-41-54
Сочи (862)225-72-31
Ставрополь (8652)20-65-13
Тверь (4822)63-31-35
Томск (3822)98-41-53
Тула (4872)74-02-29
Тюмень (3452)66-21-18
Ульяновск (8422)24-23-59
Уфа (347)229-48-12
Челябинск (351)202-03-61
Череповец (8202)49-02-64
Ярославль (4852)69-52-9

Единый адрес для всех регионов: bmz@nt-rt.ru || <http://brestmash.nt-rt.ru/>